

Ventouse à soufflets (ronde)

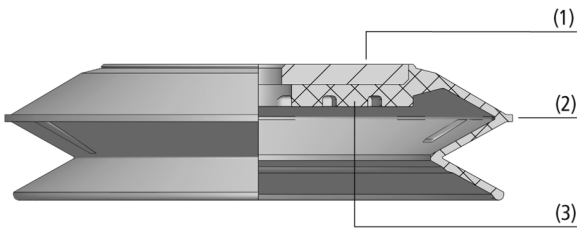


Ventouses à soufflets FSGPL (1,5 soufflets)

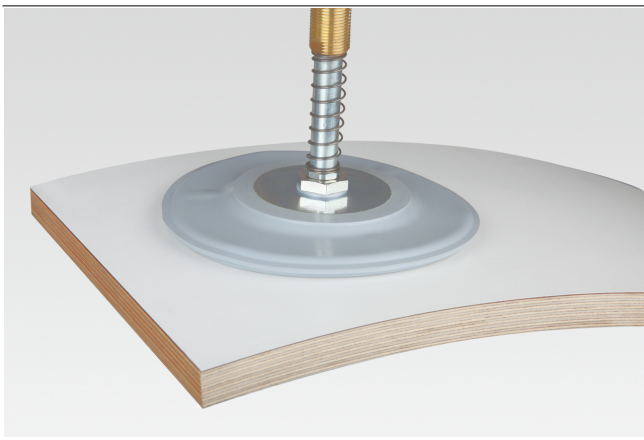
Surface d'aspiration (\varnothing) de 100 mm à 250 mm



Ventouses à soufflets FSGPL (1,5 soufflets)



Composition du système Ventouses à soufflets FSGPL (1,5 soufflets)



Ventouses à soufflets FSGPL pour la manipulation de bois laminé

Adaptation aux applications spécifiques des secteurs d'activité

Applications

- Ventouse ronde avec 1,5 soufflets pour la manipulation de pièces en carton, de tôle, de bois et de céramique
- Manipulation de pièces à surfaces inégales (adaptation optimale grâce à sa lèvre d'étanchéité très douce)

Construction

- Ventouse FSGPL avec 1,5 soufflets (2) avec plaque support (1) vulcanisée
- Plaque support en acier avec filetage intérieur
- Face inférieure de la plaque support recouverte d'élastomère (3)

Points forts du produit

- Des grands diamètres pour des pièces de grande taille, massives, mais aussi fragiles.
- Lèvre d'étanchéité large et souple s'adapte de manière optimale aux surfaces courbes
- Les soufflets 1,5 assurent une force d'aspiration élevée et un amortissement efficace lors du placement sur la pièce à usiner
- Le support en élastomère situé au fond évite la déformation permanente des pièces sensibles.

Ventouses à soufflets FSGPL (1,5 soufflets)

Surface d'aspiration (Ø) de 100 mm à 250 mm

Code de désignation Ventouses à soufflets FSGPL (1,5 soufflets)

FSGPL	-	200	-	NBR-55	-	G1/2-IG
1		2		3		4

1 - Désignation courte

Code	Modèle
FSGPL	1,5 soufflets

2 - Surface d'aspiration

Code	Diamètre en mm
100...250	ø 100 à 250

3 - Matière

Code	Matière
HT1-60	Matière haute température
NBR-55	Caoutchouc nitrile

4 - Connexion

Code	Connexion
G1/2-IG	G1/2-IG (IG = femelle (F))

La ventouse FSGPL, disponible en différents diamètres, est livrée avec plaque support vulcanisée à la pièce en élastomère.

Données de commande Ventouses à soufflets FSGPL (1,5 soufflets)

Type	Matière de la ventouse avec ShA: *		
		HT1-60	NBR-55
FSGPL 100 G1/2-IG	100	10.01.06.03150	10.01.06.02932
FSGPL 120 G1/2-IG	120	10.01.06.03151	10.01.06.02933
FSGPL 150 G1/2-IG	150	10.01.06.03145	10.01.06.00101
FSGPL 200 G1/2-IG	200	10.01.06.03146	10.01.06.00102
FSGPL 250 G1/2-IG	250	10.01.06.03421	10.01.06.00103

*Autres données des matières au début du chapitre « Ventouses à vide »

Données techniques Ventouses à soufflets FSGPL (1,5 soufflets)

Type	Force d'aspiration (-600 mbar) [N]*	Force de rupture [N]	Volume [cm³]	Rayon min. de la pièce (convexe) [mm]	Diamètre intérieur du tuyau (recommandé) d [mm]**
FSGPL 100	150	250	150	100	12
FSGPL 120	280	400	296	150	12
FSGPL 150	370	500	450	250	12
FSGPL 200	850	950	877	350	12
FSGPL 250	1.610	2.000	1.678	500	12

*Les données relatives à la puissance d'aspiration sont des valeurs théoriques pour un vide de -0,6 bar et une surface de pièce sèche, lisse et plane - elles sont indiquées sans facteur de sécurité

**Le diamètre recommandé se base sur une longueur de tuyau d'environ 2 m.

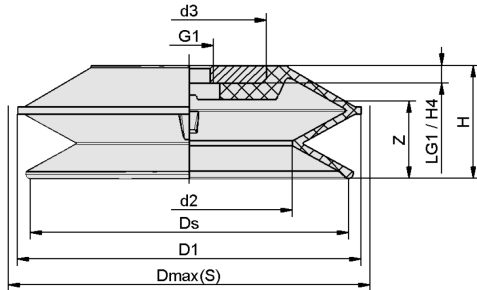
Ventouse à soufflets (ronde)



Ventouses à soufflets FSGPL (1,5 soufflets)

Surface d'aspiration (\emptyset) de 100 mm à 250 mm

Données de construction Ventouses à soufflets FSGPL (1,5 soufflets)



FSGPL

Ventouses à soufflets FSGPL (1,5 soufflets)

Surface d'aspiration (Ø) de 100 mm à 250 mm

Données de construction Ventouses à soufflets FSGPL (1,5 soufflets)

Type*		d2 [mm]	d3 [mm]	D1 [mm]	Dmax(S) [mm]**	Ds [mm]	G1***	H [mm]	H4 [mm]	LG1 [mm]	Z (Allongement) [mm]
FSGPL	100	57,2	44	101	106,5	96,1	G1/2"-F	43,3	8	8	29,1
FSGPL	120	79,3	70	128	135,0	118,2	G1/2"-F	51,0	8	8	35,7
FSGPL	150	93,0	70	155	160,0	143,5	G1/2"-F	51,0	8	8	35,7
FSGPL	200	137,0	120	202	208,0	191,0	G1/2"-F	54,0	8	8	37,2
FSGPL	250	186,0	167	250	256,0	239,3	G1/2"-F	60,0	8	8	43,0

*Tolérances de mesure autorisées pour les profils d'étanchéité en élastomère d'après DIN 3302-1 E3

**Correspondent aux dimensions extérieures de la ventouse à l'état d'aspiration

***Sur demande, la plaque de support est également livrable non perforée.